



MIRADOR

Colonne à infrarouge avec un câblage de type BUS CAN



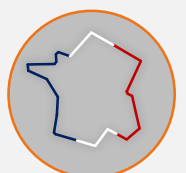
Option



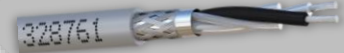
1 à 5 m



130 m



Made in France



328761

Câble BUS CAN Prodatec

Il est composé d'une seule paire de câble pour le multiplexage, la synchronisation et le dialogue des colonnes.

Notre câble est protégé contre la foudre et les surtensions. Il offre également un gain de temps lors de la pose et du paramétrage du système Mirador.

Portée jusqu'à 130m

Le produit Mirador est équipé de cellules infrarouges avec des lentilles de Fresnel, ces cellules IR sont livrées **montées et câblées** dans les colonnes. La portée de l'infrarouge sur la gamme Mirador s'étend de 0 à 130 m (en extérieur)



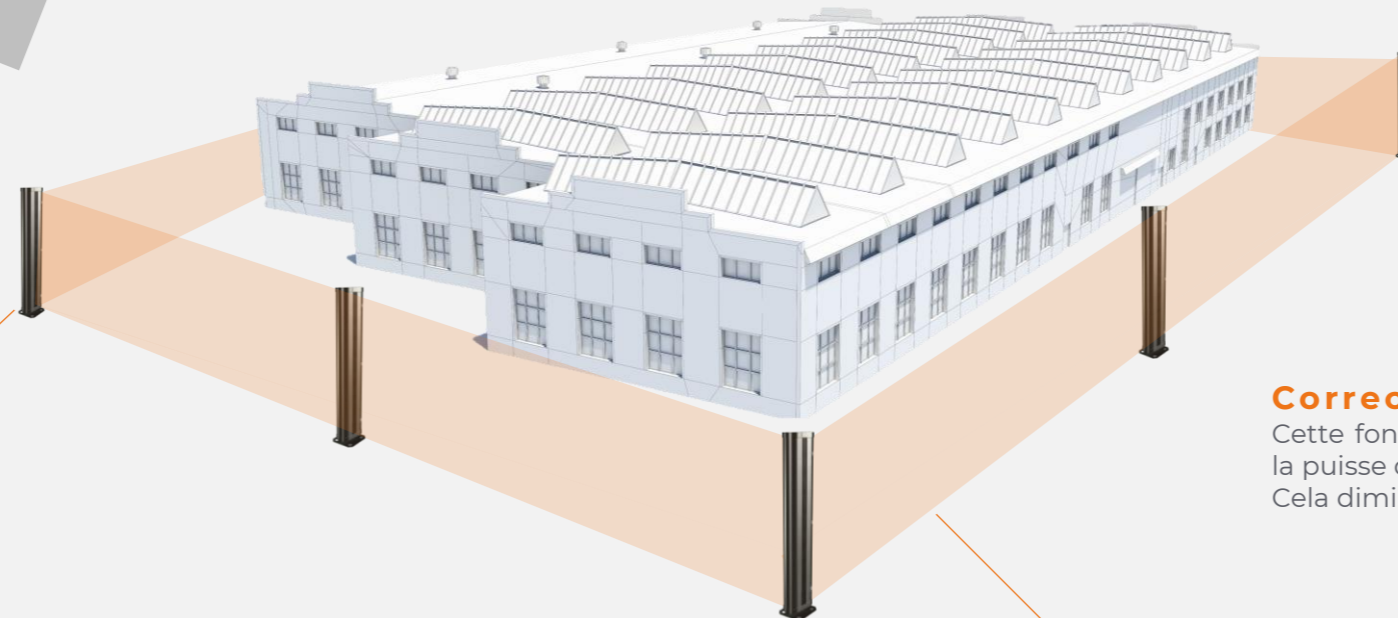
Aucun câble apparent

Grâce à notre système de poteau intégré dans la colonne, **tous les câbles sont protégés mécaniquement** par le poteau contre les risques de vandalisme et/ou de dégradation involontaire (météo, rotofile, rongeur...)

Chauffage thermostaté

Chaque cellule infrarouge est équipée d'une résistance chauffante afin **d'éviter le dépôt de givre ou d'humidité** sur le capot infrarouge.

Le chauffage est équipé d'un thermostat qui se déclenche dès que la température descend en dessous des 18°C (modifiable).



Correcteur Automatique de Gain

Cette fonction permet de réguler automatiquement la puissance du faisceau selon les conditions climatiques. Cela diminue fortement le taux de fausse alarme.

CAG

Discriminateur environnemental

La fonction du discriminateur environnemental est d'éviter la génération d'alarme intempestive liée à une atténuation lente des faisceaux, souvent créée par du brouillard ou la repousse de végétation. Ce discriminateur bloquera le relais d'alarme et délivrera une information technique en parallèle. **Cette fonction est incluse de base dans la gamme Mirador.**



Faisceaux individuels

Mirador est composé de cellules indépendantes à double faisceaux infrarouges. Une colonne peut être équipée de 2 à 16 faisceaux par direction selon sa hauteur.



- Détection de panne
- Chauffage thermostaté
- Gain de temps lors de la pose
- Produit clé en main (paramétré)
- Faisceau IR multiplexé et synchronisé
- Historique horodaté et état du système



Les différentes fixations

Les colonnes Mirador, peuvent être adaptées à **tous types de fixations** :

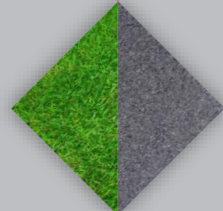
- Sol
- Murale
- Avec angle
- Avec déport
- Bavolet (inclinaison à 45°)



Les colonnes sont **vendues sans poteau**

Fixation au sol (poteau obligatoire) :

- Colonne simple direction : 55 01 1002
- Colonne double direction : 55 01 1002
- En option kit de scellement : 11 55 1002



Fixation au mur :

- Colonne simple direction : Aucun accessoire !
- Colonne double direction : 11 55 1000 / 11 55 1001



Fixation sur mesure :

Il est possible d'adapter un poteau de Fixation selon son support ou emplacement :

- Fixation sur un angle
- Fixation avec déport
- Hauteur spécifique (4, 5, 6m)



Les accessoires

Prodatec propose différents accessoires **standards ou bien sur mesure**. N'hésitez pas à nous solliciter !

12V

En option, **alimentation de la colonne en 12V**



Le chapeau anti appui permet la détection d'un individu escaladant le sommet d'une colonne.

- Colonne simple direction : 55 01 1020
- Colonne double direction : 55 01 1008

Prévoir **une batterie 12V - 1,2Ah** par colonne simple ou double direction. Réf : 55 01 1000



Le kit de scellement contient quatre tiges d'ancrage et un gabarit de scellement. Il est utile dans le cas de création de plot béton directement sur site. Réf : 11 55 1002



L'option de double capotage permet de renforcer les colonnes installées dans des environnements extrêmes :

- **Désert** (haute température, sable...)
- **Milieu marin** (étanchéité, corrosif...)
- **Montage** (basse température, neige...)



Prolongement du poteau :

- Pour la fixation de caméra, détecteur...
- Hauteur sur mesure (4, 5, 6m)
- Tube de ø 101mm
- Câble protégé (à l'intérieur du mât)
- Alimentation disponible dans la colonne



Vue intérieure d'une colonne

Exemple d'une colonne double direction de 2m de haut avec 4 faisceaux par direction.

Le produit Mirador est disponible en hauteur de **1m, 1m50, 2m, 2m50, 3m** (ou plus sur demande). Avec la possibilité d'avoir de **2 à 16 faisceaux** par direction (selon les hauteurs). Elle existe en simple, double, triple ou quadruple directions.

Cellule IR équipée de 2 faisceaux infrarouges avec une portée de 0 ou 130m

Flasque supérieure en ABS résistant aux écarts de température et UV

Faisceaux 4B

Faisceaux 4A

Faisceaux 3B

Faisceaux 3A

Boîtier de gestion du BUS CAN

Support batterie 12V - 1,2Ah

Faisceaux 2B

Faisceaux 2A

Profil en aluminium avec un double cloisonnement = profil résistant mais léger.

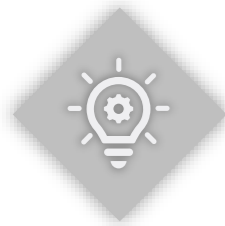
Bloc alimentation 230V

Faisceaux 1B

Faisceaux 1A

Sortie de câble invisible = aucun risque de vandalisme

Poteau de fixation au sol avec gousset de renfort = résistance aux vents violents

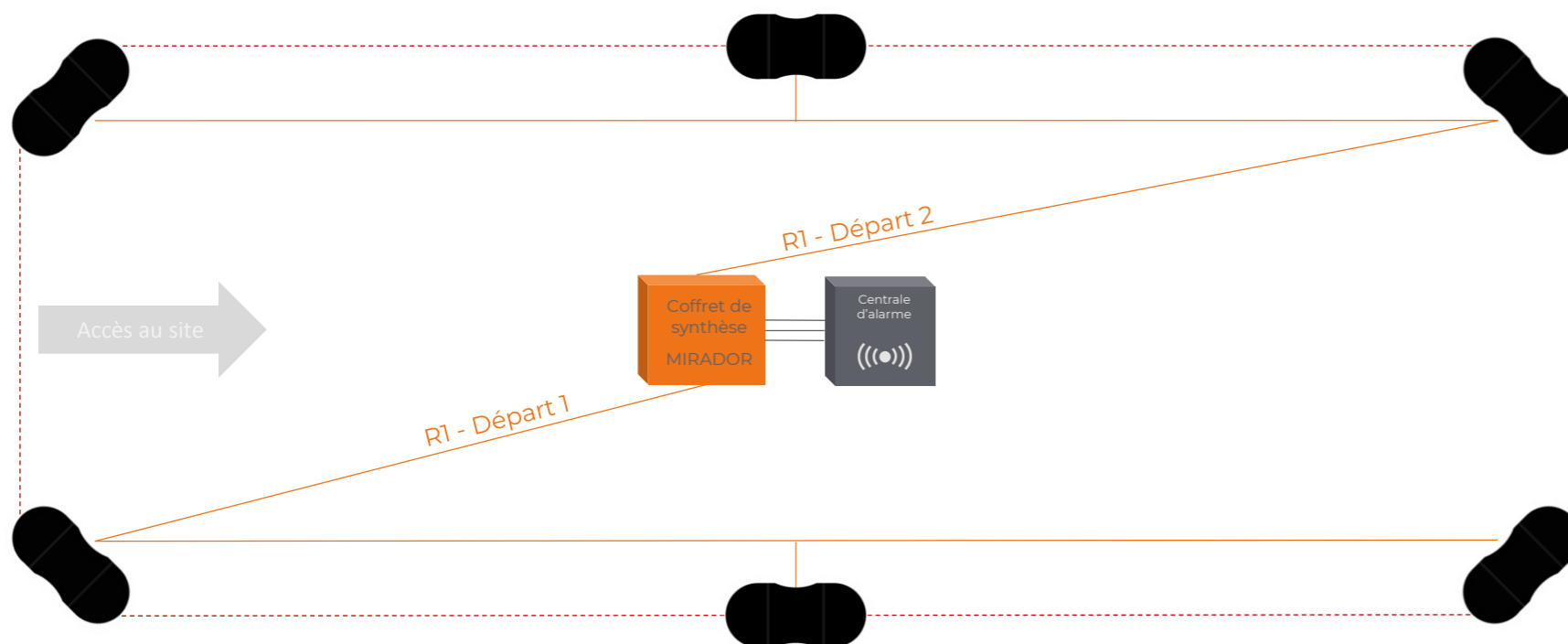


Exemple de câblage d'un réseau simple

Pour une installation conforme il faut respecter :

- Les caractéristiques du **câble BUS Prodatec** : CAN, 1 paire torsadée avec blindage + terre, en 9/10^{ème}
- **1000 m** maximum de câble BUS par réseau (au global)
- **130 m** maximum de portée entre deux colonnes Mirador

- Faisceaux IR
- Câble BUS + 230V
- Câble d'alarme



Coffret de synthèse

Le coffret de synthèse permet de centraliser l'ensemble des contacts secs d'un ou plusieurs réseaux.

Informations délivrées de base :

- x1 intrusion par zone
- x1 masquage par zone
- x1 AP par réseau
- x1 défaut BUS par réseau
- x1 brouillard par réseau

Informations délivrées en option :

- x1 AP par colonne
- x1 brouillard par zone
- x1 chapeau anti appui par zone (ou par réseau)
- x1 absence secteur par réseau
- x1 auxiliaire 1 par réseau
- x1 auxiliaire 2 par réseau

Type de carte disponible :

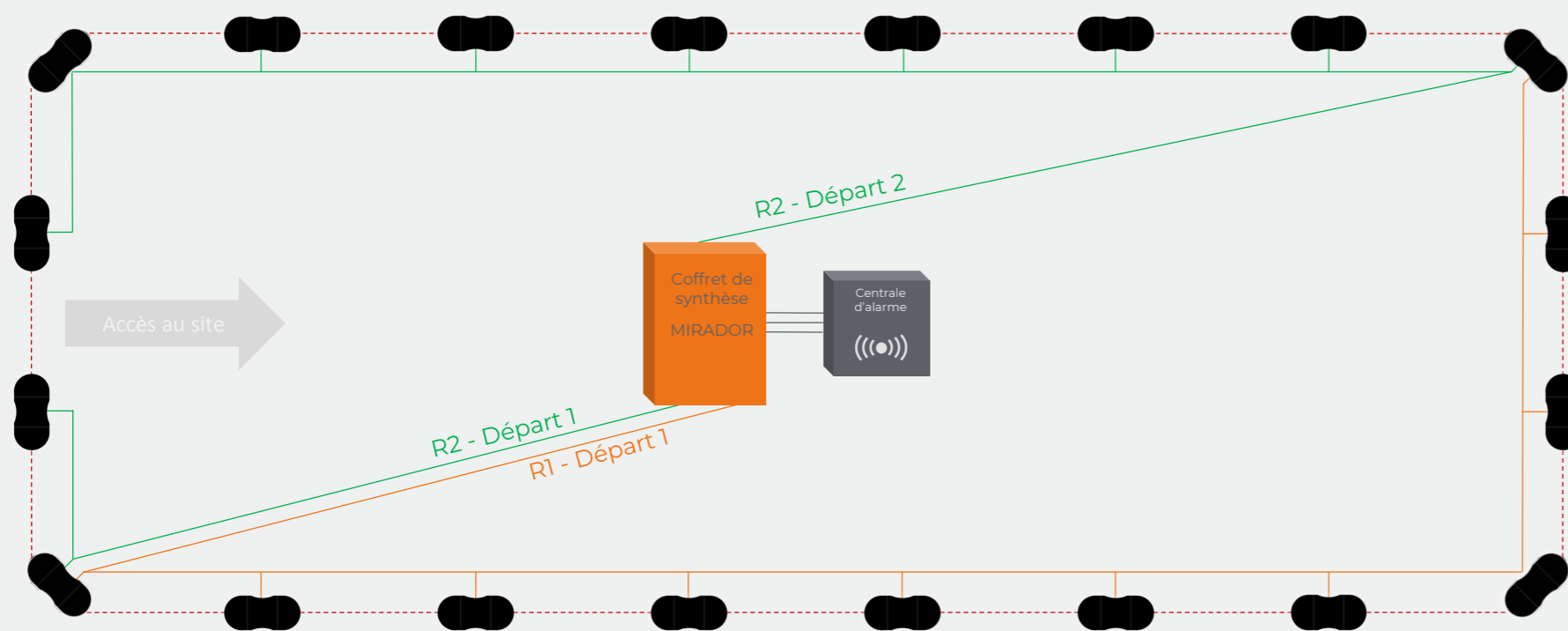
- **Coffret de base 16 relais - 55011035**
- Carte auxiliaire 4 relais - 55011018
- Carte extension 12 relais - 55011006 (nécessite une carte auxiliaire en amont)
- Carte extension BUS 4 relais - 55011012 (permet de créer un nouveau réseau)
- Le boîtier du coffret de synthèse se dimensionne automatiquement selon le nombre de carte



Exemple de câblage d'un réseau complexe

Un coffret de synthèse Mirador offre la possibilité d'avoir **2 départs de câble BUS**, mais ces 2 départs font parti du même réseau (1000 m au global). Il y a la possibilité d'ajouter une carte d'extension BUS qui permet de créer un nouveau réseau de 1000 m (avec 2 départs également).

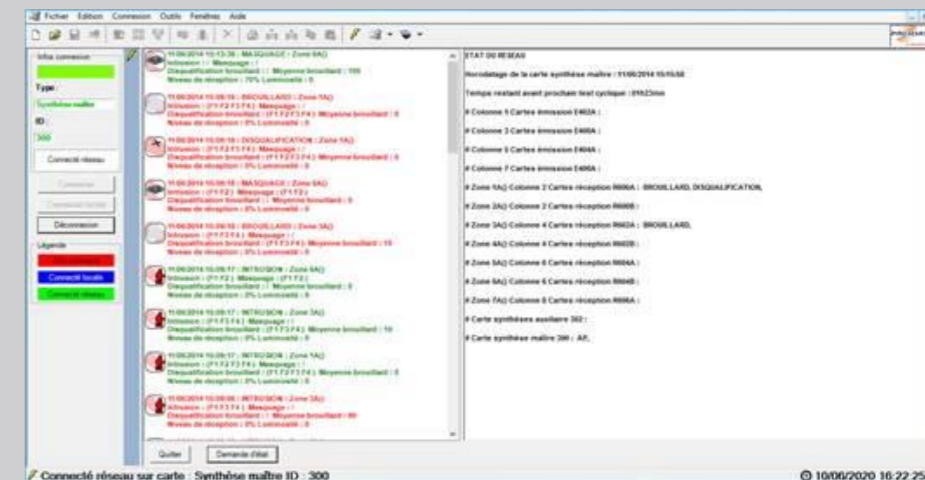
- Faisceaux IR
- Câble BUS **R1** + 230V
- Câble BUS **R2** + 230V
- Câble d'alarme



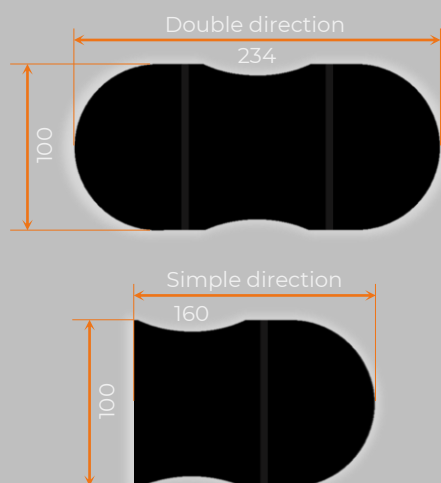
Logiciel simple et intuitif

Le logiciel Mirador est disponible en français (ou en anglais), il est ludique et rapide à prendre en main. Il donne accès aux informations suivantes :

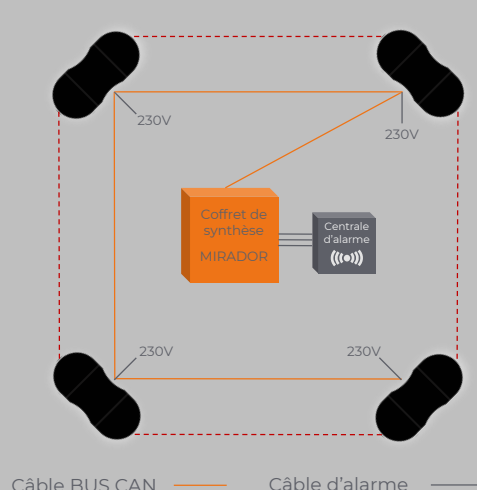
- Historique horodaté
- État du réseau en direct
- Modifications des paramètres
- Disqualification des faisceaux
- Aide à l'alignement des faisceaux



Dimensions des colonnes simple ou double



Exemple avec 4 colonnes double direction



Caractéristiques techniques

Alimentation / Consommation (maxi avec chauffage)	230V - 50Hz / 70 VA par volume
Type de batterie (non incluse)	12V - 1,2 Ah - x1 par colonne
Portée extérieure - (Portée intérieure)	0 à 130m - (0 à 250m)
Nombre de faisceaux infrarouges	2 à 16 par direction (selon la hauteur)
Type et nombre de direction	<ul style="list-style-type: none"> Simple direction = 1 direction par colonne Double direction = 2 directions par colonne Triple direction = 3 directions par colonne
Multiplexage + synchronisation infrarouge	Via le câble BUS
Gestion paramétrable	Via le logiciel Mirador
Discriminateur environnemental (brouillard)	Intégré (sortie sur relais)
Information délivrée de base	<ul style="list-style-type: none"> Alarme (x1 par zone) Masquage (x1 par zone) Discriminateur environnemental (x1 par réseau) Autoprotection (x1 par réseau) Défaut BUS (x1 par réseau)
Information délivrée en option	<ul style="list-style-type: none"> Chapeau anti appui (x1 par colonne) Absence secteur (x1 par colonne) Discriminateur environnemental (x1 par zone) Autoprotection (x1 par colonne) Défaut BUS (x1 par zone)
Sortie relais (dans coffret de synthèse)	NO/NF 30V 1 RT 50 mA
Faisceaux infrarouges	Pulsé codé, longueur d'onde 950 nm
Système d'alignement (sur chaque colonne)	Buzzer ou Multimètre ou PC (logiciel)
Mode coupure des faisceaux	Mono / Bi / Tri détection
Temps coupure des faisceaux	Réglable de 50 à 500 ms
Inclinaison des faisceaux	Verticale : 10° (+/- 5°) - Horizontale : 180° (+/- 90°)
Température de fonctionnement	-35°C à +70°C
Indice de protection	IP55